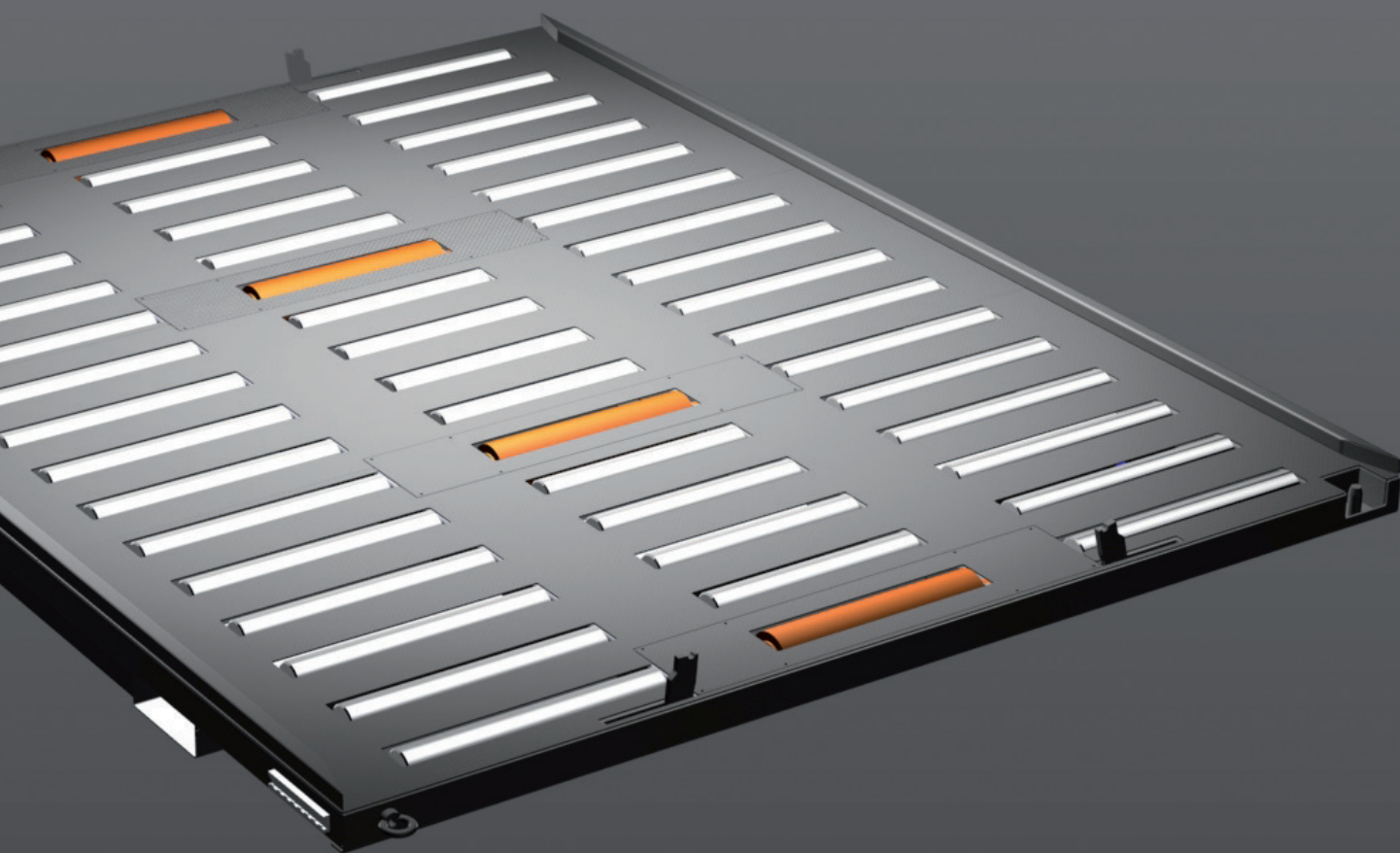


# Die FAB Master Palette (MP)



**FAB**<sup>®</sup>

Air Cargo Systeme



## Effizienz im ULD-Handling mit Staplern

### Die FAB Master Palette

Die FAB Master Palette (MP) ist eine patentierte Entwicklung der FAB GmbH für den Transport und das Handling von ULDs. Die MP ermöglicht erstmals ein schnelles, effizientes und sicheres Handling von Containern und Paletten bis zu einer Größe von 10ft und einem Gewicht von bis zu 6,8 t mit einem handelsüblichen Gabelstapler.

### Einsatzmöglichkeiten

- Kontrollierte, zeiteffiziente Be- und Entladung von Luftfracht-LKW und Dollies
- Innerbetrieblicher Transport von ULDs
- Flexibles, verfahrbares Truck Dock
- Mechanisierte Ein- und Auslagerung von ULDs in Lager
- Übergabeeinheit und Bindeglied zu stationären Anlagen

### Die FAB MP und der Gabelstapler

Die in die MP integrierten Antriebsrollen ermöglichen ein mechanisiertes, vom Stapler aus steuerbares Abnehmen, Verschieben und Abgeben von ULDs. Das Antriebssystem wird über Schnellanschlüsse direkt an den Stapler angeschlossen. Es sind somit keine Anpassungen am Stapler notwendig – die MP kann direkt mit jedem handelsüblichen 10t Stapler genutzt werden. Die geringe Aufbauhöhe der MP ermöglicht zudem eine problemlose Übergabe auf Dollies, LKW, stationäre Anlagen und Slave Paletten.



**FAB GmbH Fördertechnik und Anlagenbau**

Industriegebiet Kaitle — Daimlerstr. 9-11 — 79761 Waldshut-Tiengen

Tel. +49 77 41 / 96 76-0 — Fax +49 77 41 / 96 76-190

info@fab-materialfluss.de — www.fab-materialfluss.de